

Centre d'alimentation de Val-David *Autour de mon jardin*, 2010

Réaliser une œuvre de dimension aussi monumentale (160 m linéaires) demande une longue réflexion sur le rapport aux autres ; c'est un engagement envers la communauté. C'était aussi un risque pour moi en tant qu'artiste d'entreprendre une réalisation de telle envergure puisque cette œuvre vivra dans mon propre village. Le premier défi était donc de faire l'œuvre et le second de trouver le financement en dehors de toute subvention publique. Le propriétaire du Centre d'alimentation de Val-David, Jacques Dufresne, a pris ce risque de financement et, de mon côté, j'avais l'engagement de fabriquer avec des moyens réduits

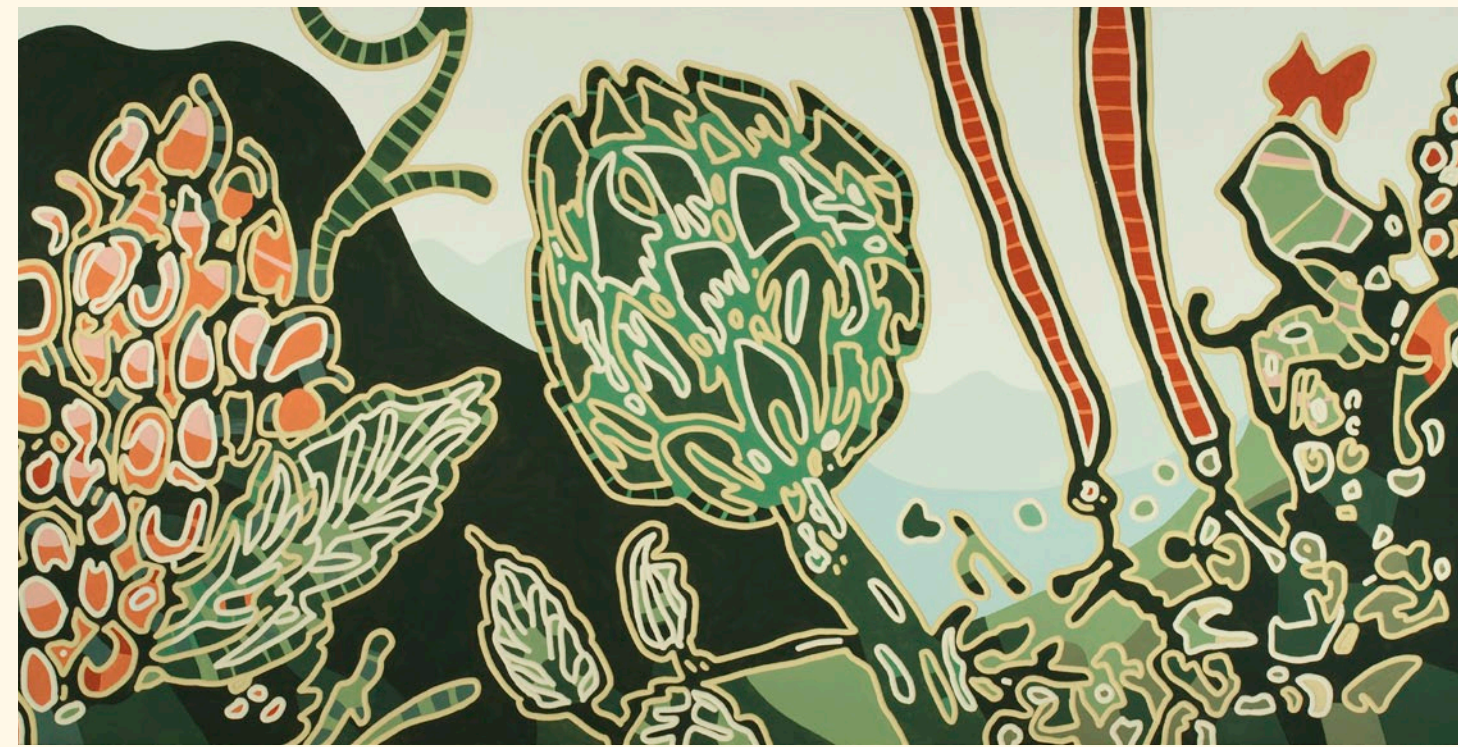


L'artiste travaillant à l'œuvre à l'atelier de La Rolland de Sainte-Adèle.

cette grande murale dont je reste le propriétaire. Ce projet a permis de sauvegarder le Centre d'alimentation de sa disparition au profit des grandes surfaces.



Catalogue de *Autour de mon jardin*, Éditions du Versant Nord. L'Équipe de réalisation. De gauche à droite : Louise Blanchard, Jeanne Molleur, René Derouin, Michèle Campeau, Jacques Dufresne, propriétaire du centre d'alimentation, Thérèse Fraysse, Sylvie Flamand, Guy Davidson et Lucien Lisabelle.



Un des modules de la murale, 121 × 243 cm.



Inauguration du projet *Autour de mon jardin*, Val-David, murale de 160 mètres intégrée dans l'avenir des grimpants aux murs du bâtiment, 2009.